

心身障がい者世帯向住宅（車いす対応）2LDK 北栄C団地（新富2丁目4番）

17号棟 104号

5階建 1階 風呂付 エレベーターあり

竣工年 平成21年
面積 74.8㎡



- | | |
|-------------------|---|
| 1) 風呂 | ○ |
| 2) エレベーター | ○ |
| 3) ガス給湯器 | ○ |
| 4) シャワー | ○ |
| 5) 物置 | ○ |
| 6) カーテンレール | × |
| 7) 共聴アンテナ | ○ |
| 8) BS接続端子 | ○ |
| ※ 接続には入居者負担が必要です。 | |
| 9) 照明器具及び灯油タンク | × |
| 10) 駐車場 | ○ |
| 11) 24時間換気システム | ○ |
| 12) 都市ガス使用 | ○ |
| 13) ストープ | × |
| (FF式灯油・ガラストープ使用可) | |

学区：信濃小学校・千歳中学校

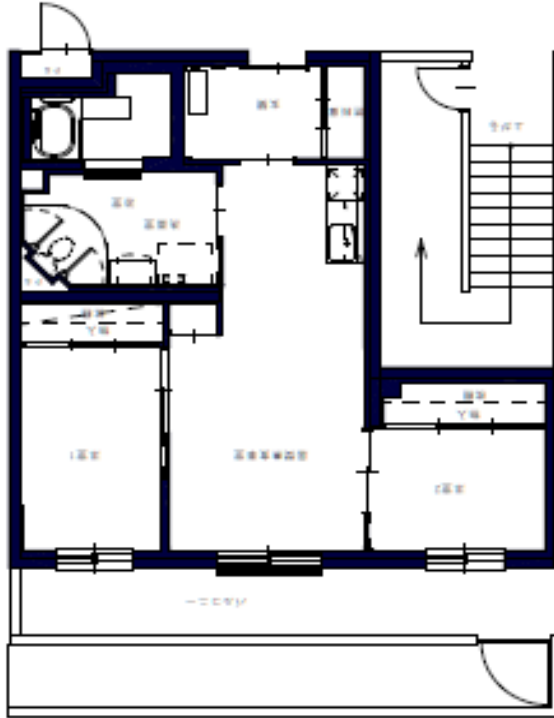
1. 対象者：①千歳市内に住所又は勤務場所のある方
本人、又は同居者のいずれかが、次の**いずれにも**該当する方
②身体障害者手帳（1級から4級）の交付を受け、かつ現に車椅子を日常的に使用している方
③単身者は、日常的に車椅子を使用しての自立（介護を受けての自立を含む）生活が可能なる方
※心身障がい者世帯の該当者は、一般世帯向住宅にも申込みできます。
2. 受付：入居資格に該当する方は市指定の申込書に記入する。
(添付書類及び持参するもの)
①身体障害者手帳（1級から4級）※医師の診断書は、当選者のみとする
②生活保護の証明等
3. 当選の場合：提出していただく書類
①納税証明書（市役所第2庁舎1階1番窓口 金額300円）
②所得を確認できるもの
所得課税証明書等
③家賃領収書（直近月の振込票・記帳後の通帳・家賃帳など）
④医師の診断書

心身障がい者世帯向住宅（車いす対応）2LDK いずみ団地（末広4丁目5番）

1号棟 105号

5階建 1階 風呂付 エレベーターあり

竣工年 平成21年
面積 73.3㎡



- | | |
|-------------------|---|
| 1) 風呂 | ○ |
| 2) エレベーター | ○ |
| 3) ガス給湯器 | ○ |
| 4) シャワー | ○ |
| 5) 物置 | ○ |
| 6) カーテンレール | × |
| 7) 共聴アンテナ | ○ |
| 8) BS接続端子 | ○ |
| ※ 接続には入居者負担が必要です。 | |
| 9) 照明器具及び灯油タンク | × |
| 10) 駐車場 | ○ |
| 11) 24時間換気システム | ○ |
| 12) 都市ガス使用 | ○ |
| 13) ストープ | × |
| (FF式灯油・ガラストープ使用可) | |

学区：高台小学校・千歳中学校

- 対象者：①千歳市内に住所又は勤務場所のある方
本人、又は同居者のいずれかが、次の**いずれにも**該当する方
②身体障害者手帳（1級から4級）の交付を受け、かつ現に車椅子を日常的に使用している方
③単身者は、日常的に車椅子を使用しての自立（介護を受けての自立を含む）生活が可能なる方
※心身障がい者世帯の該当者は、一般世帯向住宅にも申込みできます。
- 受付：入居資格に該当する方は市指定の申込書に記入する。
(添付書類及び持参するもの)
①身体障害者手帳（1級から4級）※医師の診断書は、当選者のみとする
②生活保護の証明等
- 当選の場合：提出していただく書類
①納税証明書（市役所第2庁舎1階1番窓口 金額300円）
②所得を確認できるもの
所得課税証明書等
③家賃領収書（直近月の振込票・記帳後の通帳・家賃帳など）
④医師の診断書